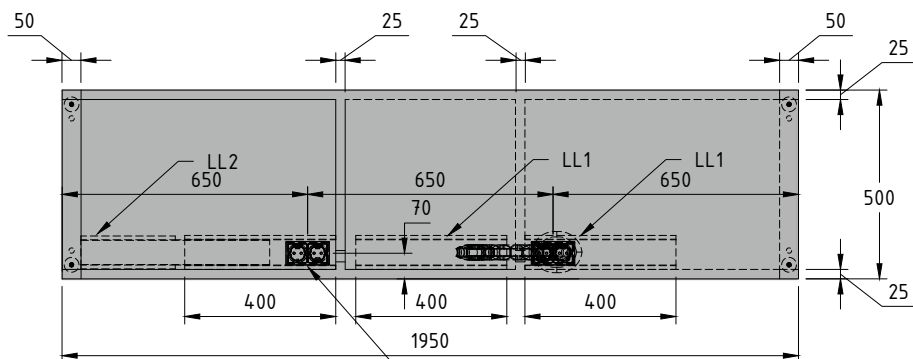
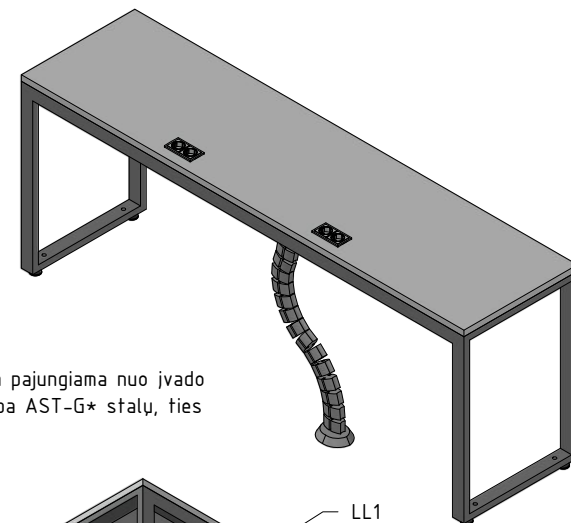
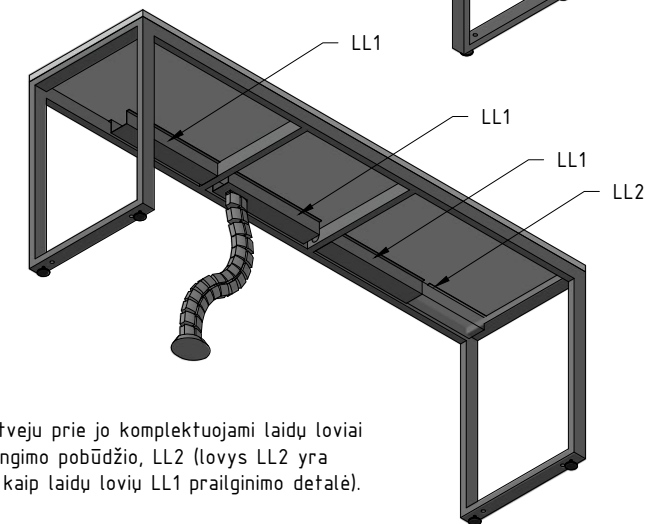


lankstus laidų kanalas komplektuojamas tuo atveju, jei stalui elektra pajungiama nuo įvado grindyse ir montuojamas tik prie vieno iš eilėje stovinčių AST-E\* arba AST-G\* stalų, ties kuriuo ir yra įrengtas šis įvadas



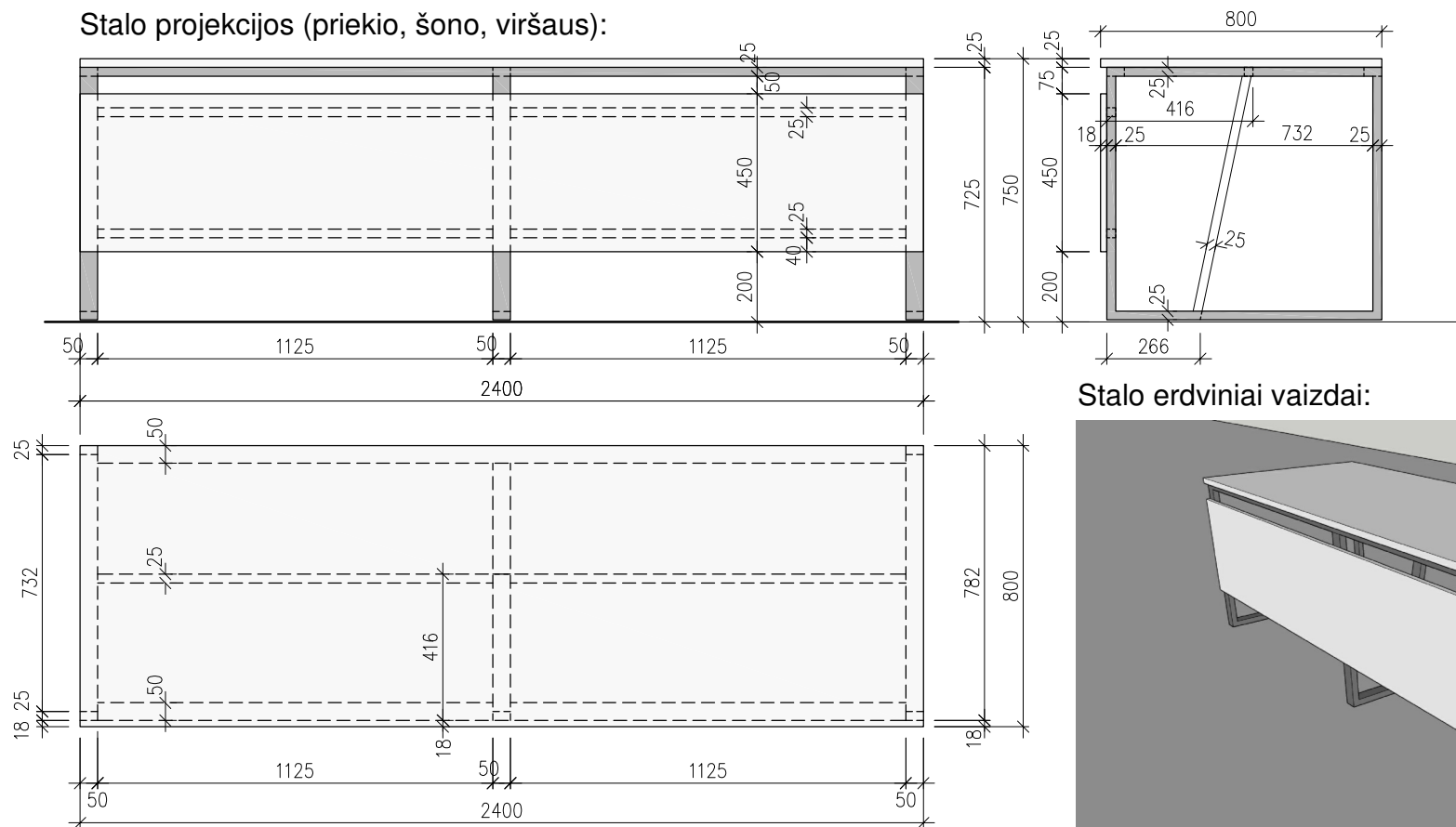
jei stalas elektrifikuojamas, jo stalviršyje montuojami du dviviečiai rozečių blokai; tokiu atveju prie jo komplektuojami laidų loviai LL1 ir, priklausomai nuo stalo pozicijos stalų eilėje bei el. įvadų stalo elektrifikavimui įrengimo pobūdžio, LL2 (lovys LL2 yra universalus ilgio ir vienodas visiems AST-E\* ir AST-G\* grupės stalams bei naudojamas kaip laidų lovių LL1 prailginimo detalė).



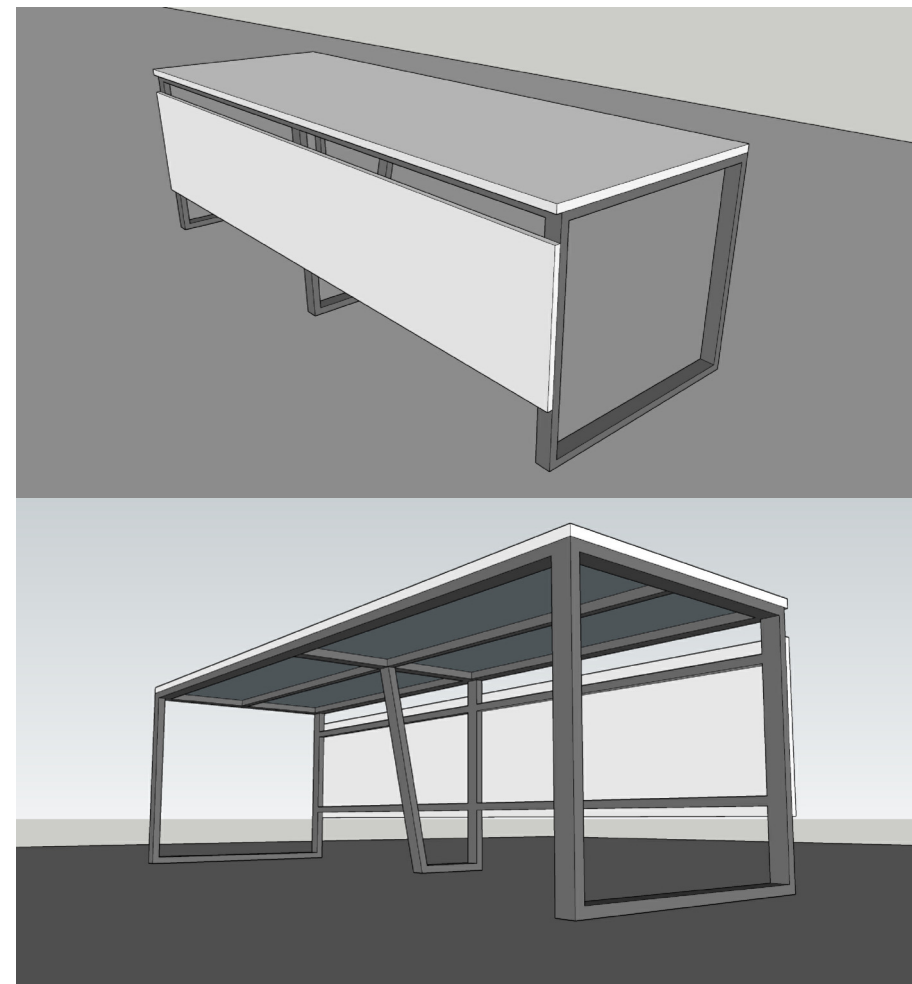
Vaizdas aksonometrijoje iš apačios

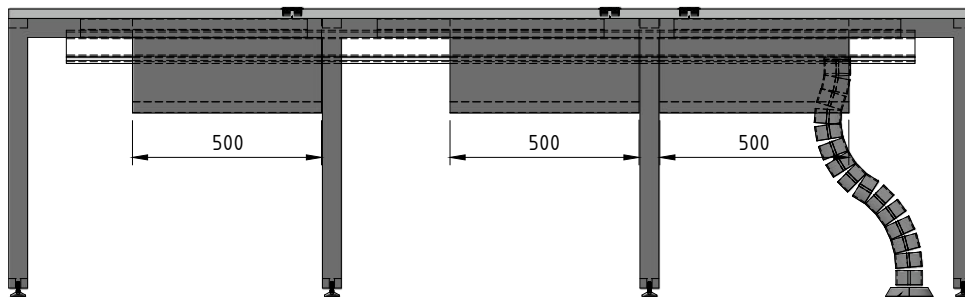
Brėžinyje yra pavaizduotas stalo su el. įvadais (elektrifikuotas) variantas. Šio tipo stalams, kuriems pagal pozicionavimą baldų išdėstymo plane nėra numatytas elektrifikavimas, – rozečių blokai stalviršyje, laidų loviai ir lankstūs laidų pakėlimo kanalai – nekomplektuojami.

Stalo projekcijos (priekio, šono, viršaus):

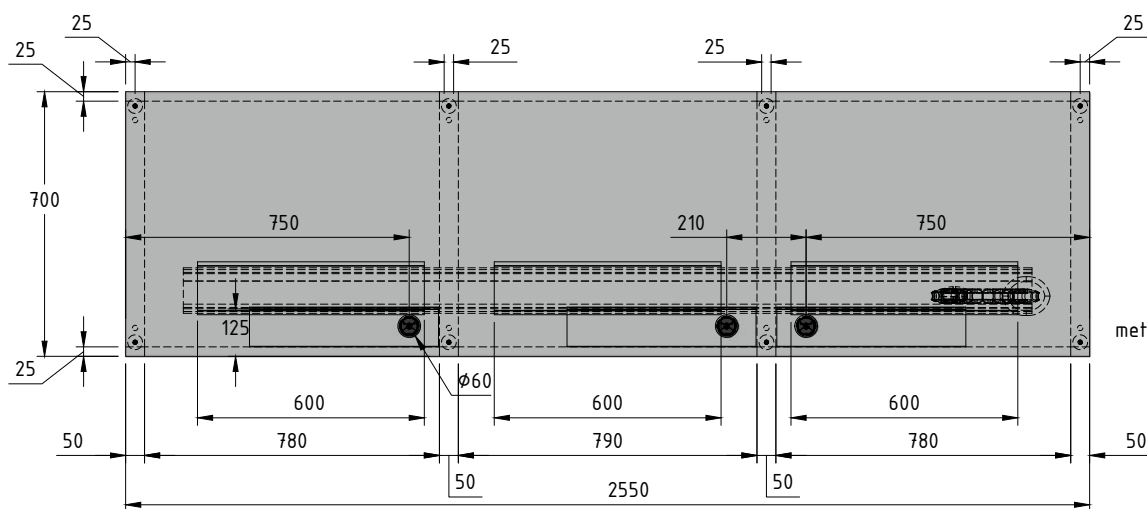


Stalo erdviniai vaizdai:





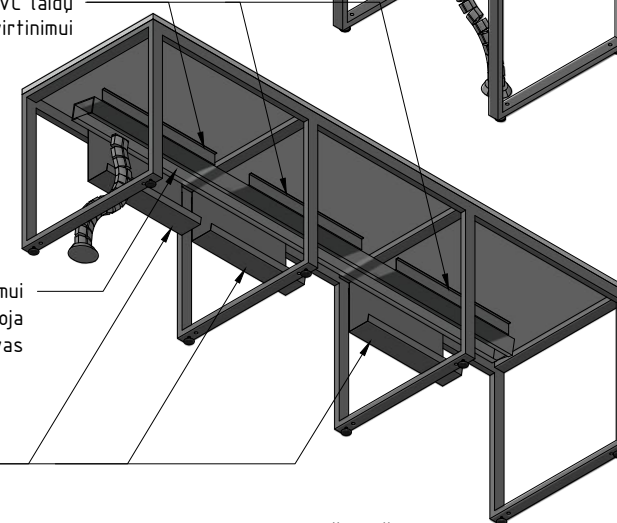
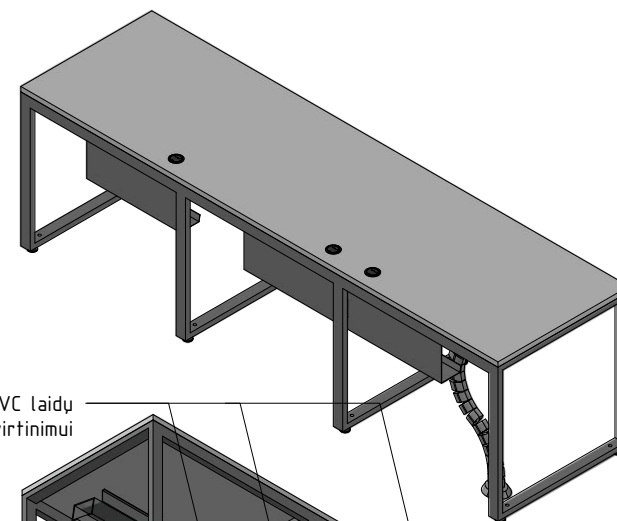
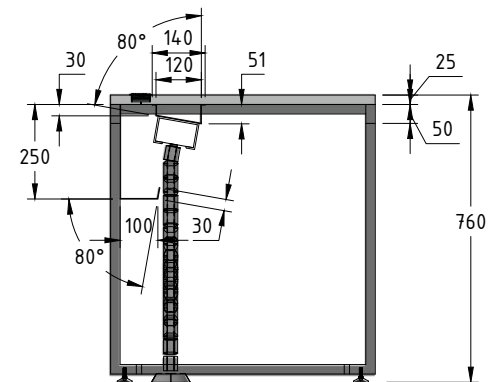
lankstus laidų pakėlimo/uždengimo kanalas prie stalo komplektuojamas pagal poreikį, – pagal baldų išdėstymo brėžiniuose nurodytas vietas



met.rėmelis-laikiklis PVC laidų kanalo tvirtinimui

PVC laidų kanalai rozečių blokų tvirtinimui  
PVC laidų kanalus rozečių blokų montavimui ir pačius rozečių blokus tiekia ir montuoja užsakovas arba jo rangovas

laidų kanalų ir rozečių blokų uždanga (met.lankstinys)



Vaizdas aksonometrijoje iš apačios